

# A30

Careta para soldar, automática y liviana.



Extremadamente liviana en peso, pero fuerte en rendimiento. La careta A30 ofrece fiabilidad premium a un precio razonable. La A30 utiliza un cassette de oscurecimiento automático de alto rendimiento con clase óptica excepcional.

Puede utilizarse para la mayoría de los procesos de soldadura por arco, tales como electrodo revestido (SMAW/MMA), MIG / MAG y muchas aplicaciones TIG. La facilidad en el uso de la careta A30 es ideal como primer careta fotosensible para los soldadores aficionados, los granjeros, los entusiastas de "hágalo Ud. mismo", y trabajadores del mantenimiento o construcción.

- Carcasa de peso liviano aerodinámico -peso total 480 g con confortable arnés reforzado, con más opciones de ajuste.
- 100 x 45mm
- Clasificación 1/1/1/2
- DIN 4/ 9-13
- Ajuste de sensibilidad y retardo
- 2 años de garantía
- Modo Amolado
- Opciones de Dioptría

Para más información visite [esab.com](http://esab.com)

## Procesos

- SMAW/MMA (Electrodo revestido)
- GTAW/TIG
- PAW – Soldadura por Arco de Plasma
- CAC-A – Corte por Arco de Carbón Aire
- Amolado



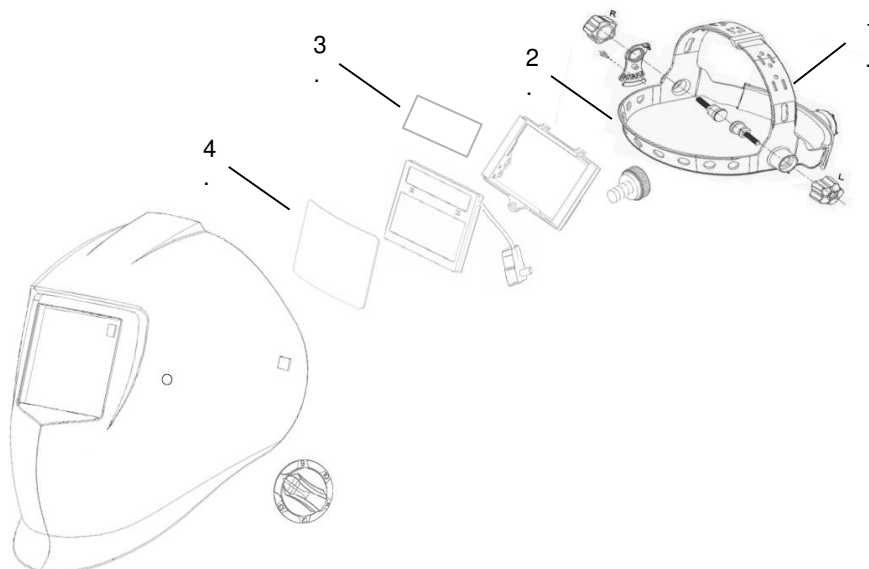
# A30

## Careta para soldar, automática y liviana.

| Especificaciones                       |  |
|--|--|
| Rango del filtro ADF                   | DIN 9-13   |
| Dimensiones del Casette (filtro ADF)   | 110 x 90 mm  |
| Campo de visión                        | 100 x 45 mm  |
| Control de oscurecimiento              | Estado Claro: DIN 4<br>Estado Oscuro: DIN 9-13 Ajuste Extremo                    |
| Fuente de Alimentación                 | Células solares y baterías de litio  |
| Sensores                               | 2  |
| Tiempo de Conmutación (Oscurecimiento) | Claro - Oscuro: 0.3 ms   |
| Tiempo de Retardo                      | Oscuro - Claro: 0.1 – 0.8 sec  |
| Función Amolado                        | Sí (Control Externo)   |
| Normas                                 | CE, EN175, EN 379, EN166,<br>ANSI Z87.1, CSA Z94.3, AS/NZS 1337.1, AS/NZS 1338.1 |
| Clasificación                          | 1/1/1/2  |
| Material del Casco                     | PA (A prueba de fuego)   |
| Peso Total                             | 470g   |
| Temperatura de funcionamiento          | De -5°C a + 55°C   |

| Información para pedidos |         |
|--------------------------|---------|
| ESAB A30                 | 0733854 |

| Accesorios y repuestos                          |         |
|---|---------|
| 1 - Arnes completo careta ESAB A-30             | 0735856 |
| 2 - Banda anti-sudor                            | 0735685 |
| 3 - Protector interior del filtro ADF ESAB A-30 | 0735855 |
| 4 - Protector exterior del filtro ADF ESAB A-30 | 0735483 |



ESAB / [esab.com](http://esab.com)

